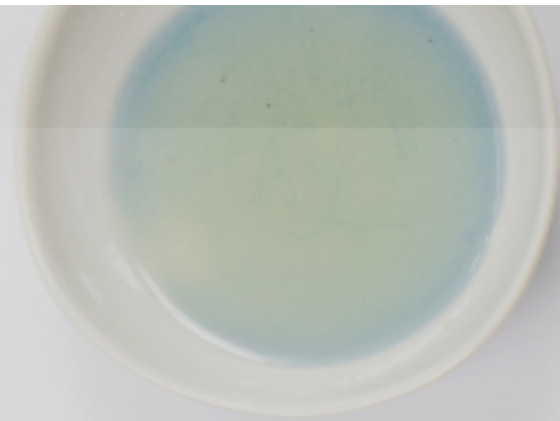




Exemples de fiches produits



A-derma Phys-AC gel moussant purifiant 200ml

7,90 € ~~14,48 €~~ ★★★★★ 4.43 / 5 - 7 avis



Traiter l'acné avec un gel lavant adapté

Acné hormonale, acné juvénile, acné de l'adulte... De nombreux types d'acné existent et touchent aussi bien les adultes que les adolescents. Pour **traiter votre acné** en douceur sans agresser votre peau déjà fragilisée, **A-derma** a développé son **gel moussant purifiant Phys-ac**.

[Lire la description complète](#)



Ajouter au panier



En stock : Livraison 2 à 3 jours ouvrables

Tous les produits de la marque [A-derma](#)



Livraison gratuite en point relais dès 49€* !

*variable selon les pays.

alma Payez à votre rythme en 3x sans frais

Pharmasimple vous conseille aussi



A-derma Phys-AC Eau micellaire purifiante ...

8,74 €

[Ajouter au panier](#)



A-derma Phys-ac Soins anti-imperfections 40ml

9,99 €

[Ajouter au panier](#)



A-derma Phys-ac crème hydratante compensatrice

8,94 €

[Ajouter au panier](#)

DESCRIPTION

CONSEIL D'UTILISATION

COMPOSITION

VOS AVIS

Description

Nettoyer la peau acnéique sans l'agresser

Souvent enflammée et infectée, une **peau acnéique** est un terrain particulièrement fragile, qui a besoin de soins adaptés à sa condition. Décaper une peau touchée par l'acné avec un produit agressif vous donnera peut-être une impression de propreté et de fraîcheur momentanée, mais risque également d'entériner l'acné en fragilisant encore plus votre peau. Incapable de se défendre contre les agressions, elle s'enflamme et **s'infecte**, donnant naissance à de nouveaux **boutons**. Elle peut également développer des **rougeurs** d'irritation ou de la **rosacée**.

Un gel nettoyant adapté au traitement de l'acné

Aderma a élaboré son gel moussant purifiant en pensant à la sensibilité des peaux acnéiques dont l'équilibre est déjà mis à mal. Composé à **100% d'actifs d'origine végétale**, il contient notamment :

- De l'acide glutamique : cet acide aminé a un effet sébo-réducteur. Il diminue la quantité de **sébum** présente sur la peau. En effet, le sébum présent en trop grande quantité **bouche les pores**, favorisant l'apparition de **boutons d'acné**. C'est pourquoi les **peaux grasses** ont tendance à produire plus d'acné
- De l'**extrait de Plantules d'Avoine Rhealba®** : cet actif végétal breveté est **apaisant, réparateur** et rétablit l'équilibre naturel de la peau. **Biologique**, il est cultivé par le laboratoire dans une zone protégée du sud-ouest de la France
- De l'acide glycyrrhétinique : issu de la racine de **réglisse**, ce composant est **anti-inflammatoire**, cicatrisant et anti-radicalaire (il capte les radicaux libres, responsables de l'altération de la peau s'ils sont produits en trop grande quantité)

Soigner l'acné en respectant la peau fragilisée

Très doux, ce gel moussant utilise également des tensio-actifs utilisés dans les produits d'hygiène pour bébés. Particulièrement délicats, ces tensio-actifs sont donc adaptés aux peaux les plus **fragiles**.

- **Sans savon**, le gel Aderma ne dessèche pas la peau et ne participe donc pas à son déséquilibre
- Son **Ph est physiologique**, il correspond donc à celui de la peau (5.5). C'est donc un produit neutre qui sera bien toléré
- **Non-comédogène**, il ne laisse pas de film sur la peau, afin de ne pas boucher les pores

La routine de soin spécial acné d'Aderma

Aderma a élaboré une gamme de soins doux, assainissants et réparateurs spécialement conçus pour les peaux fragiles touchées par l'acné :

- Le **gel moussant purifiant Phys-ac**, pour une peau nettoyée en douceur
- L'**eau micellaire purifiante Phys-ac**, pour démaquiller la peau sans l'agresser (convient aussi pour le maquillage waterproof)
- La **crème compensatrice Phys-ac**, pour hydrater la peau agressée et fragilisée
- Le **soin anti-imperfections Phys-ac**, pour cibler les boutons d'acné et combattre les points noirs avec une exfoliation douce
- Le **fluide anti-imperfections Phys-ac**, pour atténuer les marques et cicatrices de l'acné tout en hydratant durablement la peau

Conseil d'utilisation

Utilisez sur la peau humide. Faites mousser le produit et rincez abondamment avant d'appliquer votre soin. Ce gel moussant ne pique pas les yeux, il convient donc pour soigner les boutons d'acné du visage.

Composition

Water (aqua), sodium cocoamphoacetate, sodium cocoyl glutamate, PEG-120 methyl glucose dioleate, sodium chloride, Avena sativa (oat) leaf/ stem extract, caprylyl glycol, cetareth-60 myristyl glycol, citric acid, coco-glucoside, fragrance (parfum), glutamic acid, glyceryl oleate, glycyrrhetic acid, green 5 (CI 61570), hydrogenated palm, glycerides citrate, PEG-40 hydrogenated castor oil, propylene glycol, sodium benzoate, tocopherol

A-Derma Primalba Crème Change 100ml

5,74 € ~~11,76 €~~

★★★★★ 5 / 5 - 1 avis



Crème apaisante pour le change

La **crème pour le change A-derma Primalba** apaise, répare et protège l'épiderme fragile du bébé. Particulièrement sujettes à la macération et aux **rougeurs**, les **fesses du bébé** peuvent être agressées par les substances contenues dans l'urine et les selles. À chaque **changement de couche**, il est donc recommandé de les protéger efficacement avec une **crème protectrice et antibactérienne**.

[Lire la description complète](#)



Ajouter au panier



En stock : Livraison 2 à 3 jours ouvrables

Tous les produits de la marque [A-derma](#)



Livraison gratuite en point relais dès 49€* !

*variable selon les pays.

alma Payez à votre rythme en 3x sans frais ?

DESCRIPTION

CONSEIL D'UTILISATION

COMPOSITION

VOS AVIS

Description

Une protection double action

La pommade pour le change du bébé A-derma Primalba offre une double protection contre les **irritations cutanées** :

- Une **barrière physique**, grâce à l'épaisseur de la crème, qui forme un véritable **bouclier de douceur** contre les agressions. **Non-occlusive**, elle laisse la peau respirer tout en isolant de l'acidité des urines et des selles
- Une **barrière enzymatique**, grâce à l'**uréase** présente dans la crème, qui neutralise l'effet irritant des enzymes digestives présentes dans les déchets du corps

Le **film protecteur** formé par cette crème apaisante est donc efficace à double titre.

Des actifs antibactériens et apaisants

Ce baume pour le change est également **apaisant** et traite les irritations de la peau déjà en place :

- L'**extrait de Plantule d'Avoine Rheelba®**, végétal **biologique** phare de la marque récolté dès ses premières semaines de vie, est un concentré d'actifs **apaisants**, équilibrants et **réparateurs**
- Le **sulfate de cuivre**, dont l'action **anti-irritante** préserve la barrière cutanée de l'acidité des enzymes digestives
- L'**oxyde de zinc**, astringent doux, dont l'action assainissante **empêche la prolifération des bactéries** et prévient le phénomène de macération cutanée.

Bébé est donc préservé des **irritations** à venir, mais bénéficie également d'un traitement complet des rougeurs du siège installées.

Une formule simplifiée à l'essentiel

Les bébés ont une peau encore immature, particulièrement fine. Ceci est dû à des glandes sébacées dont l'activité naissante peine à se réguler. Leur **barrière cutanée fragile** est très perméable aux éléments extérieurs, c'est pourquoi il est important de limiter son contact avec des solutions allergisantes ou agressantes. La formule de la crème A-derma Primalba prend en compte la fragilité spécifique de la peau des tout-petits et ne contient que des actifs essentiels à leur santé. Composée à **96% d'ingrédients naturels** et testée sous **contrôle pédiatrique**, elle est :

- Sans paraben
- Sans parfum
- Sans alcool

Facile à appliquer, elle est également aisée à enlever à chaque change grâce à une **texture non-grasse** qui laisse l'épiderme respirer tout en le préservant des agressions.

Conseil d'utilisation

Appliquez cette crème pour le change à chaque changement de couches. Utilisez ce soin quotidiennement, en traitement et en prévention des rougeurs.

Composition

Water ; zinc oxide ; glycerin ; caprylic/capric triglyceride ; glyceryl stearate ; olea europaea fruit oil ; hydroxyethylcellulose ; magnesium aluminium silicate ; avena sativa leaf/stem extract ; citric acid ; copper sulfate ; maltodextrin ; peg-100 stearate ; phenoxyethanol ; tocopheryl acetate.

A-derma Protect AD crème solaire pour peau atopique SPF50+ 150ml

15,38 € 19,90 €

★★★★★ 4 / 5 - 3 avis



La protection solaire des peaux atopiques

Le soin A-Derma Protect AD est une **crème solaire pour les peaux atopiques**. Elle protège la peau des dommages cutanés induits par l'exposition, tout en renforçant ses défenses naturelles et en luttant contre sa déshydratation.

[Lire la description complète](#)



Ajouter au panier



En stock : Livraison 2 à 3 jours ouvrables

Tous les produits de la marque [A-derma](#)



Livraison gratuite en point relais dès 49€* !

*variable selon les pays.

alma Payez à votre rythme en 3x sans frais

Pharmasimple vous conseille aussi



A-derma Protect crème solaire SPF50+ 40ml

9,98 €

[Ajouter au panier](#)



A-derma Protect fluide protecteur SPF50+ 40ml

9,92 €

[Ajouter au panier](#)



A-derma Protect lait réparateur après-soleil

11,98 €

[Ajouter au panier](#)



A-derma Protect spray solaire SPF50+ 200ml

14,94 €

[Ajouter au panier](#)



A-derma Protect spray solaire SPF50+ 150ml

14,94 €

[Ajouter au panier](#)

DESCRIPTION

CONSEIL D'UTILISATION

COMPOSITION

VOS AVIS

Description

La peau est protégée et apaisée

Formulée sans paraben et sans parfum, la **crème A-Derma à l'avoine** est spécialement formulée pour les peaux sujettes à la dermatite atopique. Agréable à appliquer grâce à sa texture fondante, elle :

- **protège** la peau des coups de soleil et des rougeurs
- **préserve et renforce la barrière protectrice naturelle** de la peau contribue à restaurer un niveau d'

hydratation optimale calme les sensations d'échauffement

Des actifs hydratants et nourrissants

Pour répondre aux besoins spécifiques des peaux atopiques, cet **écran solaire** a été élaboré à l'aide de deux ingrédients aux propriétés hydratantes et nourrissantes reconnues : le barriestolide et l'huile de plantules d'avoine rhealba. Le barriestolide, riche en lipides, aide à restaurer le film hydrolipidique, pour une peau mieux protégée. L'huile de plantules d'avoine rhealba nourrit, hydrate et apaise les peaux abîmées par le soleil.

Conseil d'utilisation

Pour une protection solaire optimale, appliquez généreusement la crème A-Derma solaire sur votre visage et sur votre corps. Réalisez la première application avant de vous exposer et veillez à la renouveler ensuite toutes les deux heures. Aucun produit solaire ne pouvant garantir un écran total, pensez à limiter votre temps d'exposition et à éviter les heures les plus chaudes de la journée. L'écran solaire SPF 50 A-Derma Protect préserve les peaux à tendance atopique des effets néfastes du soleil et les laisse hydratées et apaisées.

Composition

Formule INCI : Water (Aqua) 2, C12-15 Alkyl Benzoate 3, Methylene Bis-Benzotriazolyl Tetramethylbutylphenol [Nano] 4, Diisopropyl Adipate 5, Pentaerythrityl Tetracaprylate/Tetracaprate 6, Dicaprylyl Carbonate 7, Bis-Ethylhexyloxyphenol Methoxyphenyl Triazine 8, Diethylhexyl Butamido Triazone 9, Aluminum Starch Octenylsuccinate 10, Butylene Glycol 11, Butyl Methoxydibenzoylmethane 12, Potassium Cetyl Phosphate 13, Decyl Glucoside 14, C10-18 Triglycerides 15, Glyceryl Stearate 16, Peg-100 Stearate 17, Acrylates/C10-30 Alkyl Acrylate Crosspolymer 18, Avena Sativa (Oat) Sprout Oil 19, Benzoic Acid 20, Caprylyl Glycol 21, Disodium Edta 22, Glyceryl Behenate 23, Glyceryl Dibehenate 24, Propylene Glycol 25, Sodium Hydroxide 26, Tocopherol 27, Tocopheryl Acetate 28, Tribehenin 29, Xanthan Gum

A-derma Rheacalm crème apaisante contour des yeux 15ml

11,74 € ~~16,56 €~~

★★★★★ 5 / 5 - 8 avis



Une crème pour apaiser le contour des yeux irrité

Vous avez la **peau qui tire**, qui **rougit** facilement et réagit à la moindre crème ou au maquillage ? Votre épiderme est peut-être agressé et a besoin d'un **soin apaisant** qui calme l'inflammation. **A-derma Rheacalm** a développé une crème spécialement conçue pour la peau fine et sensible du **contour des yeux**.

[Lire la description complète](#)



Ajouter au panier



En stock : Livraison 2 à 3 jours ouvrables

Tous les produits de la marque [A-derma](#)



Livraison gratuite en point relais dès 49€* !

*variable selon les pays.

alma Payez à votre rythme en 3x sans frais ?

Pharmasimple vous conseille aussi



A-derma Rheacalm crème apaisante légère 40ml

12,89 €

[Ajouter au panier](#)



A-derma Rheacalm crème apaisante riche 40ml

12,94 €

[Ajouter au panier](#)



A-derma Rheacalm lait micellaire 200ml

8,98 €

[Ajouter au panier](#)

DESCRIPTION

CONSEIL D'UTILISATION

COMPOSITION

VOS AVIS

Description

Une formule apaisante pour la peau réactive

La peau réactive et particulièrement fine du **contour de l'œil** a besoin d'un soin apaisant adapté pour la calmer sans provoquer une nouvelle réaction. A-derma Rheacalm propose dans sa formule des ingrédients reconnus pour leur efficacité dermatologique :

- **Apaiser, rééquilibrer et réparer** avec de l'extrait de **plantule d'Avoine Rhealba®**, actif breveté cultivé selon des normes biologiques strictes et sélectionné par sa richesse végétale
- **Calmer l'inflammation** et faciliter la microcirculation grâce à la **vitamine E**
- **Décongestionner** durablement avec le sulfate de dextran

Une texture légère adapté à la peau fine de l'œil

Légère et fluide, la crème apaisante pour les yeux A-derma est **facile à appliquer**. Elle n'alourdit pas la peau du contour de l'œil et ne forme **pas de film collant**. Rapidement absorbée, elle constitue par ailleurs une excellente **base de maquillage**.

Reconnaître la peau réactive ou intolérante

Souvent passager, l'état d'une **peau intolérante** ou **réactive** nécessite des soins attentifs pour ne pas s'installer durablement. De nombreux facteurs peuvent participer à rendre une peau particulièrement **sensible** : le froid, la chaleur, le vent, le stress, une **réaction allergique** à un produit de soin ou cosmétique inadapté... Vous avez une **peau réactive** si, en présence d'un des facteurs précités :

- Votre épiderme **tire**, picote et **rougit** facilement
- Votre contour de l'œil est gonflé, congestionné
- Il se couvre de **plaques rouges**, d'**eczéma** ou d'une **éruption cutanée** semblable

Dans ce cas, reconnaître l'élément déclencheur (le climat, ou un produit allergisant) est un premier pas vers un soin de peau adapté. Ensuite, sachez **protéger votre peau** avec une routine quotidienne qui renforcera ses défenses naturelles, par exemple en utilisant la gamme de produits **Aderma Rheacalm**.

Conseil d'utilisation

Appliquer une petite quantité de produit avec la pulpe des doigts sur le contour de l'œil. Procéder par petits cercles, suivis de tapotements, afin d'activer la circulation et de favoriser l'action du produit.

Composition

Formule INCI : Water (Aqua), Caprylic/Capric Triglyceride, Mineral Oil (Paraffinum Liquidum), Sucrose Stearate, Peg-12, Glycerin, Pentylene Glycol, Phenyl Trimethicone, Methyl Gluceth-20, Avena Sativa (Oat) Leaf/Stem Extract (Avena Sativa Leaf/Stem Extract), Carbomer, Dextran Sulfate, Disodium Edta, Phenoxyethanol, Sodium Acetate, Sodium Hydroxide, Tocopheryl Acetate.

A-derma Rheacalm crème apaisante riche 40ml

12,94 € ~~18,23 €~~

★★★★★ 5 / 5 - 11 avis



Crème apaisante pour la peau réactive du visage et du corps

Tiraillements, rougeurs, plaques rouges, démangeaisons, picotements... L'hypersensibilité de la peau peut être un véritable obstacle à votre confort. La peau sensible et réactive, surtout au visage, a besoin d'un soin adapté. La crème riche Aderma Rheacalm apaise la peau agressée grâce à un complexe unique, élaboré pour les peaux fragiles.

[Lire la description complète](#)



Ajouter au panier



En stock : Livraison 2 à 3 jours ouvrables

Tous les produits de la marque [A-derma](#)



Livraison gratuite en point relais dès 49€* !

*variable selon les pays.

[alma](#) Payez à votre rythme en 3x sans frais ?

Pharmasimple vous conseille aussi



A-derma Rheacalm crème apaisante légère 40ml

12,89 €

[Ajouter au panier](#)



A-derma Rheacalm crème apaisante contour d'yeux

11,74 €

[Ajouter au panier](#)



A-derma Rheacalm lait micellaire 200ml

8,98 €

[Ajouter au panier](#)

DESCRIPTION

CONSEIL D'UTILISATION

COMPOSITION

VOS AVIS

Description

Une crème apaisante et hydratante

La crème riche Aderma Rheacalm est **apaisante** et **anti-irritante**. Spécialement créée pour les peaux sensibles, elle conjugue le pouvoir calmant de l'avoine Rhealba à la vitamine E.

- La **plantule d'avoine Rhealba** est un végétal breveté, cultivé selon des normes **biologiques** strictes par le laboratoire Aderma, spécialiste des peaux sensibles. Sa structure cellulaire est semblable à celle de la peau, c'est pourquoi elle est particulièrement bien acceptée par les épidermes même les plus sensibles.
- La **vitamine E** joue un rôle essentiel dans l'équilibre de la barrière cutanée. **Antioxydante**, elle protège la peau de l'effet des **radicaux libres**, qui participent au vieillissement cutané prématuré. **Anti-inflammatoire** et **vasodilatatrice**, elle calme la **peau enflammée** et favorise l'irrigation de tous les tissus, contribuant ainsi à leur bonne santé.

Particulièrement riche, elle laisse un film protecteur sur la peau. Elle est adaptée aux peaux sèches à très sèches.

Apaiser et soigner la peau réactive

Une peau réactive est une peau particulièrement **sensible** qui a tendance à réagir de façon exacerbée à de nombreuses stimulations extérieures, qu'elle considérera comme des agressions. Climat sec, froid, ou particulièrement chaud, mais aussi de nombreux produits cosmétiques peuvent déclencher chez ce type d'épiderme des **réactions inflammatoires** parfois impressionnantes.

Le savon, le maquillage, la crème hydratante et même l'eau, peuvent déclencher chez une peau sensible diverses réactions inesthétiques et inconfortables, voire douloureuses :

- Sécheresse
- Sensations de **peau qui tire**
- Démangeaisons
- **Rougeurs**
- Couperose, **rosacée**
- **Plaques rouges**
- **Peau qui pèle**, desquamations

Particulièrement fréquentes chez les peaux fines et pâles, ces réactions déplaisantes peuvent vous faire hésiter sur le choix des produits à utiliser. En effet, comment être sûr que la solution hydratante que vous achetez ne conduira pas à une nouvelle réaction cutanée ?

Une routine de soin adaptée à la peau sensible

Aderma a élaboré **Rheacalm**, une **gamme de soins apaisants pour peau sensible**. Vous retrouvez dans cette gamme une série de produits spécialement pensés pour apaiser les peaux réactives et ne susciter aucune réaction allergique. Cette gamme contient notamment :

- Un lait micellaire, à la fois nettoyant, apaisant et hydratant
- Un contour des yeux, léger, fluide et calmant
- Une crème riche, particulièrement hydratante et protectrice

Conseil d'utilisation

Appliquez une noisette du produit sur la peau nettoyée du visage, 1 à 2 fois par jour.

Composition

Eau (aqua), triglycérade caprylique/caprique, palmitate d'éthyl hexyle, de l'huile minérale (paraffine liquide), stéarate de sucrose, le butylène glycol, la cire microcristalline (cera microcristallina), Avena sativa (avoine) feuilles / tiges extrait (feuilles / tiges extrait), BHT carbomère, l'EDTA disodique, la paraffine, le sorbate de potassium, l'hydroxyde de sodium, l'acétate de tocophérol.

X

AVIS DE NOS CLIENTS



A-Derma Xera-Mega Confort Crème Nutritive Anti-Dessèchement 400ml

13,94 € ~~21,55€~~

★★★★★ 4 / 5 - 3 avis

Une crème ultra-nutritive pour la peau très sèche

Tiraillements, desquamation, rougeurs, craquèlements... Votre **peau très sèche** est source d'inconforts et se déshydrate très facilement ? Prenez-en soin avec un soin adéquat, à la fois adoucissant, nourrissant et protecteur. La **Crème Nutritive Anti-Dessèchement A-derma Xera-Mega Confort** réconforte la peau du visage et du corps.

[Lire la description complète](#)



Ajouter au panier



En stock : Livraison 2 à 3 jours ouvrables

Tous les produits de la marque [A-derma](#)



Livraison gratuite en point relais dès 49€* !

*variable selon les pays.

alma Payez à votre rythme en 3x sans frais ?

DESCRIPTION

CONSEIL D'UTILISATION

COMPOSITION

VOS AVIS

Description

Une formule adoucissante et protectrice

La **Crème Nutritive Anti-Dessèchement A-derma Xera-Mega Confort** réconforte en profondeur la peau sèche à très sèche :

- Elle hydrate l'épiderme et restaure le film hydrolipidique.
- Elle apporte un supplément lipidique à la peau afin de l'aider à renforcer ses défenses et à prévenir la déshydratation.
- Elle apaise les sensations de tiraillement et d'inconfort.
- Elle reconstitue la structure de la peau et aide à retrouver une peau douce et lisse.

La **peau rugueuse** retrouve son velouté et son confort. La peau est délicieusement parfumée, elle est souple et douce.

Une crème corps et visage pour le bébé et l'adulte

Hypoallergénique, la **Crème Nutritive Anti-Dessèchement A-derma Xera-Mega Confort** peut être utilisée sur le visage et le corps. Elle convient au soin de la peau des bébés dès la naissance, des enfants et des adultes. Sa texture fluide et fondante est facile à étaler et rapidement absorbée par la peau, afin de permettre un habillage rapide. Sa formule naturelle fait appel à des actifs végétaux (avoine Rhealba) et est conçue pour minimiser les risques de réaction allergique.

Conseil d'utilisation

Massez la peau du visage et du corps avec la quantité de crème adéquate, une fois par jour.

Composition

Water (Aqua), Glycerin, Caprylic/Capric Triglyceride, Glyceryl Stearate, Niacinamide, Peg-100 Sfarate, Avena Sativa (Oat) Leaf/Stem Extract, Benzoic Acid, Caprylyl Glycol, Carbomer, Cetearyl Alcohol, Cetearyl Glucoside, Parfum (Fragrance) Oenothera Biennis (Evening Primrose) Oil, Polyacrylate-13, Polyisobutene, Polysorbate 20, Sodium Hydroxide, Sorbitan Isostearate, Tocopherol Tocophéryl Acetate.

* Avoine Rhealba issue de l'agriculture biologique.

A-derma Dermalibour stick réparateur 8g

7,92 € ~~10,72 €~~

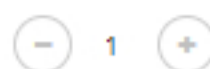
★★★★★ 4 / 5 - 2 avis



Une pommade en stick pour réparer la peau irritée

Votre **peau tire**, chauffe, brûle, rougit ou gratte ? Elle souffre sans doute d'une **irritation** due à un frottement, une petite blessure ou une réaction allergique. Pour apaiser le feu et **calmer l'inflammation** à tout moment de la journée, **A-derma** a mis au point le **stick réparateur Dermalibour**.

[Lire la description complète](#)



Ajouter au panier



En stock : Livraison 2 à 3 jours ouvrables

Tous les produits de la marque [A-derma](#)



Livraison gratuite en point relais dès 49€* !

*variable selon les pays.

alma Payez à votre rythme en 3x sans frais

Pharmasimple vous conseille aussi



A-derma Dermalibour+ Gel
Moussant 250ml

11,49 €

[Ajouter au panier](#)



A-Derma Dermalibour+ Crème
Réparatrice 100ml

13,08 €

[Ajouter au panier](#)

DESCRIPTION

CONSEIL D'UTILISATION

COMPOSITION

VOS AVIS

Description

Trois actifs pour soigner et protéger votre irritation cutanée

Expert des **peaux sensibles et fragilisées**, A-derma a élaboré ce stick à partir de trois ingrédients phares, reconnus pour leur **efficacité** dermatologique :

- **L'extrait de plantules d'Avoine Rheelba®** : brevetées et exclusivement cultivées par A-derma selon des normes biologiques strictes, dans une zone protégée du sud de la France, ces plantules sont récoltées dès leurs premières semaines de vie. Elles sont particulièrement riches en actifs réparateurs, cicatrisants et apaisants.
- **L'oxyde de zinc** : ce minéral originaire d'Asie est utilisé depuis des millénaires pour ses propriétés **antiseptiques**. Astringent doux, il **assainit** la zone lésée et la protège.
- **Les sels de cuivre et de zinc** : ces antibactériens puissants sauvegardent la peau irritée des agressions, afin de **faciliter** et **d'accélérer la guérison**

Très bien toléré par la peau sensibilisée, ce **stick cicatrisant** forme une couche protectrice qui permet à la barrière cutanée de se restaurer naturellement.

Un format stick à emporter partout

Peu pratiques et souvent collantes, les pommades réparatrices ne sont pas toujours idéales lorsqu'on est en déplacement. Le format en stick de ce **soin réparateur** permet de le glisser dans son sac et de l'emporter partout. Sa texture facile à appliquer **ne laisse pas de trace blanche**, pour une discrétion assurée.

Reconnaître une irritation cutanée

La peau fragilisée ou **sèche** qui connaît un état d'**irritation** peut ne pas supporter votre crème hydratante habituelle. En croyant protéger ou hydrater votre épiderme agressé, vous pouvez au contraire encourager l'inflammation et susciter une réaction plus importante. Le stick réparateur A-derma Dermalibour est particulièrement bien tolérée par la peau irritée et s'utilise en cas de :

- **Peau qui tire**
- **Démangeaison**, peau qui gratte
- Rougeurs, **plaques rouges**
- **Peau qui brûle**, état inflammatoire

Cet état d'**irritation cutanée** est souvent passager et peut être dû à une peau que vous avez **grattée**, une réaction à un produit sensibilisant, des **frottements** répétés (vêtements, peau contre peau) ou simplement une **peau sèche**, plus fragile, qui réagit fortement à un stimulus extérieur (vent, froid, soleil, produit irritant...).

Conseil d'utilisation

Appliquez ce stick à tout moment de la journée sur la zone irritée, dès que le besoin s'en fait sentir.

Composition

Mineral oil (paraffinum liquidum), caprylic/ capric triglyceride, hydrogenated lanolin, isopropyl palmitate, ozokerite, ricinus communis (castor) seed oil (ricinus communis seed oil), hydrogenated castor oil, zinc oxide, beeswax (cera alba), bis-diglyceryl polyacyladipate-2, cetyl esters, avena sativa (oat) kernel flour (avena sativa kernel flour), hydrogenated polyisobutene, titanium dioxide, water (aqua), BHT, copper sulfate, triethoxycaprylylsilane, trimethoxycaprylylsilane, zinc sulfate

A-derma Exomega Control Baume Émollient 400ml

18,78 € ~~25,73€~~

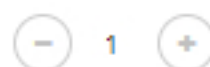
★★★★★ 4.7 / 5 - 33 avis



Un remède pour la peau sèche, réactive ou atopique

Votre **peau gratte, pique, démange** ou **tire** ? Elle souffre peut-être d'un grave manque d'hydratation... Le baume protecteur Aderma protège et apaise l'épiderme fragilisé. Cette pommade anti-grattage, protectrice et nourrissante convient à la **peau atopique, réactive** ou **très sèche**.

[Lire la description complète](#)



Ajouter au panier



En stock : Livraison 2 à 3 jours ouvrables

Tous les produits de la marque [A-derma](#)



Livraison gratuite en point relais dès 49€* !

*variable selon les pays.

alma Payez à votre rythme en 3x sans frais ?

DESCRIPTION

CONSEIL D'UTILISATION

COMPOSITION

VOS AVIS

Description

Une protection pour le bébé et l'adulte

Si les bébés sont connus pour leur peau atopique, les adultes et les enfants peuvent eux-aussi être touchés par des problèmes d'eczéma. Un épiderme délicat ou agressé par des produits tels que les savons, détergents ou cosmétiques de mauvaise qualité, peut montrer de réels signes d'irritation. **Plaques rouges**, sensations de tiraillement, **peau qui pèle**, nombreux sont les symptômes d'un épiderme fragilisé.

Le baume émollient Aderma restaure la barrière cutanée en y déposant une couche qui la protège des agressions tout en respectant son équilibre naturel.

Appliquée en traitement des **rougeurs** et des démangeaisons, elle constitue un excellent remède aux pics de sécheresse et lutte contre les inconforts. Utilisé quotidiennement, ce soin de la peau apaise et répare votre épiderme. En complément d'une **crème hydratante** adaptée, comme la crème émolliente Exomega Control d'Aderma, elle constitue la solution idéale pour toutes les personnes concernées par un problème de **peau réactive** ou atopique.

Une crème à base de plantes biologiques homologuées

Composée d'**ingrédients naturels**, la pommade Aderma est adaptée aux peaux desséchées, réactives ou allergiques. Son secret ? La plantule d'Avoine Rheelba®, cultivée et récoltée selon des normes strictes, et aux nombreuses propriétés bénéfiques pour la peau. Ne comptant ni conservateur, ni parfum, cette **crème hydratante naturelle** et stérile convient à toute la famille. Sa formule douce comprend une base huileuse issue de la coco. Elle est donc naturellement nutritive pour la peau.

Le baume émollient Aderma est formulé pour constituer la protection idéale pour votre peau :

- extrait de Plantules d'Avoine Rheelba® + BioVect® : apaisant, anti-irritation ;
- Filaxerine® + vitamine B3 : restauration de la barrière cutanée ;
- formule naturelle : plus de 95 % d'ingrédients d'origine naturelle ;
- formule stérile : sans conservateur et sans parfum.

Comptez sur le baume émollient Aderma si vous souhaitez :

- bénéficier d'une protection longue durée pour votre peau desséchée, réactive ou atopique ;
- utiliser un baume stérile aux ingrédients biologiques et respectueux de l'environnement ;
- faire appel à une crème cicatrisante utile à toute la famille, des nourrissons aux adultes en passant par les jeunes enfants.

Ce soin cutané s'applique comme un onguent. Très riche, il est facilement absorbé par l'épiderme. Sa texture épaisse et crémeuse est spécialement étudiée pour déposer un voile de protection sur la peau.

Conseil d'utilisation

Appliquez-le une fois par jour sur les zones sèches ou sur le corps entier, de préférence le soir.

Composition

Water, Caprylic/Capric Triglyceride, Glycerin, Cetearyl Alcohol, Niacinamide, 10-Hydroxydecanoic Acid, Avena Sativa (Oat) Leaf/Stem Extract, Cetearyl Glucoside, Glyceryl Stearate, Oenothera Biennis (Evening Primrose) Oil, Peg-100 Stearate, Polyacrylate-13, Polyisobutene, Polysorbate 20, Sorbita, Isostearate, Tocopherol, Tocopheryl Acetate

A-derma Exomega Control huile de bain apaisante flacon 250ml

11,49 € ~~13,55 €~~

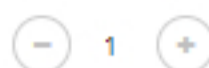
★★★★★ 5 / 5 - 4 avis



Adoucir le bain de votre peau atopique

Rougeurs, eczéma, peau sèche, qui tire ou démangeaisons... Les peaux atteintes de **dermatite atopique, très sèches** ou irritées, peuvent avoir du mal à supporter un bain. Le Bain Apaisant Aderma Exomega Control répond à ce problème et apaise les démangeaisons. **Adapté à toute la famille**, ce produit convient au nouveau-né, au bébé, à l'enfant et à l'adulte.

[Lire la description complète](#)



1



Ajouter au panier



En stock : Livraison 2 à 3 jours ouvrables

Tous les produits de la marque [A-derma](#)



Livraison gratuite en point relais dès 49€* !

*variable selon les pays.



Payez à votre rythme en 3x sans frais

DESCRIPTION

CONSEIL D'UTILISATION

COMPOSITION

VOS AVIS

Description

Calmer les démangeaisons de la peau

L'un des problèmes fréquents rencontrés par les personnes à la peau atopique ou **très sèche** est le **grattage** intempestif. En effet, l'épidermes particulièrement fin des **peaux atopiques des bébés**, des enfants et des adultes les rend très réactives. Facilement irritées, elles sont alors source d'inconfort et de **démangeaisons**.

Le Bain Apaisant Aderma Exomega Control soulage les **démangeaisons** du corps et du visage grâce à une combinaison d'actifs naturels et d'acides gras protecteurs :

- **L'Extrait de Plantule d'Avoine Rhealba** : cette plantule d'avoine brevetée, exclusivement cultivée par Aderma selon des normes biologiques strictes, est sélectionnée pour ses vertus **réparatrices**, équilibrantes et apaisantes. Elle est particulièrement bien tolérée par les **peaux atopiques ou réactives**.
- **La Filaxérine**, allié à de la **vitamine B3** : la filaxérine induit la production de filaggrine. Cette protéine participe à la construction de la membrane cellulaire de la peau et **renforce la barrière cutanée**. La vitamine B3 soutient son action.
- **La glycérine** : adoucissante et humectante, la glycérine **capte l'humidité** et la retient, pour une peau durablement **hydratée**

Un bain apaisant pour la peau atopique du bébé, de l'enfant et de l'adulte

La sensation de la **peau qui gratte**, démange ou tire est loin d'être propice à la relaxation et au bien-être. Source d'inconfort, surtout chez les nourrissons, une peau atopique ou **eczémateuse** peut notamment nuire à la qualité du sommeil des nouveau-nés. C'est pourquoi il est conseillé d'utiliser le Bain Apaisant Aderma Exomega Control avant le coucher.

Allié d'une détente complète du corps et de l'esprit, le bain enrichi de la formule pour le bain Aderma Exomega Control assurera également l'apaisement de la **peau enflammée**.

Bébé pourra donc s'endormir en toute quiétude !

Un bain hydratant et apaisant pour tous

Particulièrement sensibles au calcaire présent dans l'eau, les personnes à la **peau réactive ou atopique** évitent, sur les conseils des dermatologues, de prendre des douches trop longues. À fortiori, les bains sont proscrits ! Grâce au Bain Apaisant Aderma Exomega Control, votre peau eczémateuse ou atopique ne vous empêchera plus de vous relaxer dans la baignoire. **Hydratant** et apaisant, ce soin neutralise l'effet **asséchant** de l'eau.

Conseil d'utilisation

Pour le bain d'un enfant : diluez 2 bouchons dans l'eau

Pour le bain d'un adulte : diluez 4 bouchons dans l'eau

Utilisez également des produits de soin quotidien adaptés aux peaux atopiques, comme les crèmes, baumes, laits et huiles proposés par la gamme **Aderma Exomega Control**, spécialement conçue pour les peaux très sensibles ou concernées par la dermatite atopique.

Composition

Water, Glycerin, Olive Oil Glycereth-8 Esters, 10-Hydroxydecanoic Acid, Avena Sativa (Oat) Leaf/Stem Extract, Bht, Caprylyl Glycol, Fragrance, Oenothera Biennis (Evening Primrose) Oil, Polyacrylate-13, Polyisobutene, Polysorbate 20, Sodium Hydroxide, Sorbic Acid, Sorbitan Isostearate, Tocopherol, Xanthan Gum.

A-derma pain dermatologique sans savon au lait d'avoine 100g

3,98 € 6,14€

★★★★★ 4.5 / 5 - 33 avis



Un savon sans savon pour toute la famille

Le **pain dermatologique au lait d'avoine Aderma** est une valeur sûre pour l'hygiène des **peaux sensibles**. Recommandé depuis plus de 20 ans par les dermatologues, ce **pain dermatologique** a fait ses preuves auprès des peaux de toute la **famille**. Adapté aux **enfants** comme aux **adultes**, il nettoie en douceur et respecte le film hydrolipidique de la peau.

[Lire la description complète](#)



Ajouter au panier



En stock : Livraison 2 à 3 jours ouvrables

Tous les produits de la marque [A-derma](#)



Livraison gratuite en point relais dès 49€* !

*variable selon les pays.

alma Payez à votre rythme en 3x sans frais ?

Pharmasimple vous conseille aussi

DESCRIPTION

CONSEIL D'UTILISATION

COMPOSITION

VOS AVIS

Description

Un savon surgras protecteur à la tolérance améliorée

Enrichi en **lait d'avoine**, le pain dermatologique Aderma est différent des savons traditionnels, décapants et trop agressifs pour les peaux sensibles ou réactives. En effet, ce « savon sans savon » contient des agents lavants plus doux et est enrichi en actifs hydratants reconnus pour leur efficacité :

- L'**avoine**, particulièrement apaisante et recommandée aux **peaux sensibles** ou **irritées**. Composante privilégiée d'Aderma, c'est la marque de fabrique du laboratoire, qui la cultive selon des normes **biologiques** strictes. Elle est particulièrement bien tolérée par les **peaux réactives**.
- L'**huile d'amande douce**, un concentré de bienfaits pour la peau. **Nourrissante** et apaisante, elle contient une grande quantité d'**Omega 6 et 9**, ainsi que diverses vitamines (A, E, B, D), de nombreux minéraux et oligoéléments. **Apaisante** et reconstituante, elle favorise la **réparation** de l'épiderme et sa **cicatrisation**
- L'**acide citrique** : cet actif naturel régule le pH du savon pour en faire un **produit neutre** et non-agressif. Le pain dermatologique Aderma possède une base lavante douce, au pH 5.5 correspondant à celui de la peau

Sans parfum, sans alcool et sans conservateur, c'est un produit particulièrement recommandé aux peaux réactives ou **intolérantes**. Ce pain lavant neutre est exempt d'additifs inutiles pouvant susciter une réaction ou mettre à mal la barrière cutanée au lieu de la protéger.

Les avantages du pain dermatologique

Ce pain surgras vous apporte tous les avantages d'un savon classique :

- Il s'applique directement sur la peau, pour une hygiène irréprochable et un contact doux et agréable
- Il se **rince facilement**, permettant de sécher rapidement la peau après la douche

Pour prolonger et favoriser l'action apaisante de ce pain dermatologique, appliquez un **soin hydratant** adapté à votre type de peau après la douche ou le bain.

Aderma, l'expert des peaux sensibles et réactives

Reconnu dans le domaine de la dermatologie comme une référence en matière de soins pour peaux délicates, réactives ou **atopiques**, le **laboratoire Aderma** est le spécialiste des peaux fragilisées. Privilégiant les actifs végétaux biologiques pour la composition de ses produits, Aderma fait appel aux bienfaits de la nature pour apaiser, hydrater et protéger les peaux sensibles.

Conseil d'utilisation

Utilisez sous la douche ou dans le bain. Émulsionnez le pain dermatologique contre la peau humide. Rincez soigneusement à l'eau claire.

Composition

Lait d'avoine rhealba, agents surgrasants, base lavante douce (pH 5,5)

A-derma Phys-ac crème hydratante compensatrice 40ml

8,94 € ~~16,14 €~~

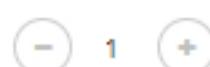
★★★★★ 4.67 / 5 - 3 avis



Un soin pour hydrater la peau touchée par l'acné

Vous suivez un traitement qui dessèche votre peau et provoque des desquamations ? Fréquent dans le traitement de l'**acné de l'adulte** ou de l'**adolescent**, le dessèchement dû à des médicaments demande un soin hydratant adapté. La **crème compensatrice A-derma Phys-ac** apaise et hydrate la peau desséchée par un **traitement anti-acné** ou antibiotique.

[Lire la description complète](#)



Ajouter au panier



En stock : Livraison 2 à 3 jours ouvrables

Tous les produits de la marque [A-derma](#)



Livraison gratuite en point relais dès 49€* !

*variable selon les pays.

alma Payez à votre rythme en 3x sans frais ?

Pharmasimple vous conseille aussi



A-derma Phys-AC gel moussant purifiant 200ml

7,90 €

[Ajouter au panier](#)



A-derma Phys-AC Eau micellaire purifiante ...

8,74 €

[Ajouter au panier](#)



A-derma Phys-ac Soins anti-imperfections 40ml

9,99 €

[Ajouter au panier](#)

DESCRIPTION

CONSEIL D'UTILISATION

COMPOSITION

VOS AVIS

Description

Compenser l'effet peau sèche d'un traitement médicamenteux

Certains traitements ont un effet desséchant sur la peau. Voulu ou non, cet effet asséchant peut fragiliser votre épiderme et conduire à un inconfort important. A-derma propose la crème compensatrice Phys-ac, qui compense la déshydratation de la peau et réduit la desquamation :

- L'**acide glutamique** possède un effet **séboréducteur**, afin de réduire la production de **sébum** par les glandes sébacées, de combattre l'acné et les brillances des **peaux grasses** ou à problème
- L'**extrait de plantules d'avoine Rhealba®**, actif biologique cultivé exclusivement par A-derma, a une action apaisante et **antibactérienne** qui empêche la prolifération de la bactérie *Propionibacterium acnes*, liée à l'apparition de l'acné
- L'**acide glycyrrhétinique**, issu de la réglisse, combat l'**inflammation de la peau**
- Les agents compensateurs, présents en grande quantité dans ce soin, **hydratent la peau** durablement grâce à une libération lente et prolongée

Une crème fluide et non-comédogène

La texture particulièrement douce de cette crème est également très riche. Cependant, afin de ne pas boucher les pores des peaux à problème et d'éviter la formation de **boutons d'acné**, elle ne laisse pas de film huileux ou collant sur la barrière cutanée. Elle **hydrate la peau acnéique** tout en respectant ses spécificités, laissant un épiderme veloutée au toucher et durablement protégée.

Quand utiliser la crème compensatrice Aderma Phys-ac ?

Si vous suivez un traitement antibiotique qui a un effet asséchant sur la peau et provoque un phénomène de « peau qui pèle » :

- Utilisation de **Roaccutane**, de Curacné, de Procuta ou tout autre **traitement anti-acné** utilisant comme actifs des rétinoïdes ou du peroxyde de benzoyle
- Certains traitements **anticancer** : chimiothérapie, radiothérapie...
- Les médicaments avec un effet **diurétique** (fréquent dans le traitement de l'hypertension)
- Les traitements à base de **cortisone**
- Les médicaments contre le **cholestérol** à base de statine
- Certaines **pilules contraceptives**

Conseil d'utilisation

Appliquez au choix matin et/ou soir sur la peau préalablement nettoyée du visage. Massez votre visage avec une noisette de la crème jusqu'à l'absorption complète du produit.

Composition

Formule INCI : Water (Aqua), Isopropyl Palmitate, C12-15 Alkyl Benzoate, Butyrospermum Parkii (Shea) Butter (Butyrospermum Parkii Butter), Glycerin, 1,2-Hexanediol, Arachidyl Alcohol, Beeswax (Cera Alba), Glyceryl Stearate, Methyl Gluceth-20, Peg-100 Stearate Acrylates/Acrylamide Copolymer, Arachidyl Glucoside, Avena Sativa (Oat) Leaf/Stem Extract (Avena Sativa Leaf/Stem Extract), Behenyl Alcohol, Citric Acid, Disodium Edta, Fragrance (Parfum), Glutamic Acid, Glycyrrhethinic Acid, Mineral Oil (Paraffinum Liquidum), Polysorbate 85, Tocopheryl Acetate, Xanthan Gum.